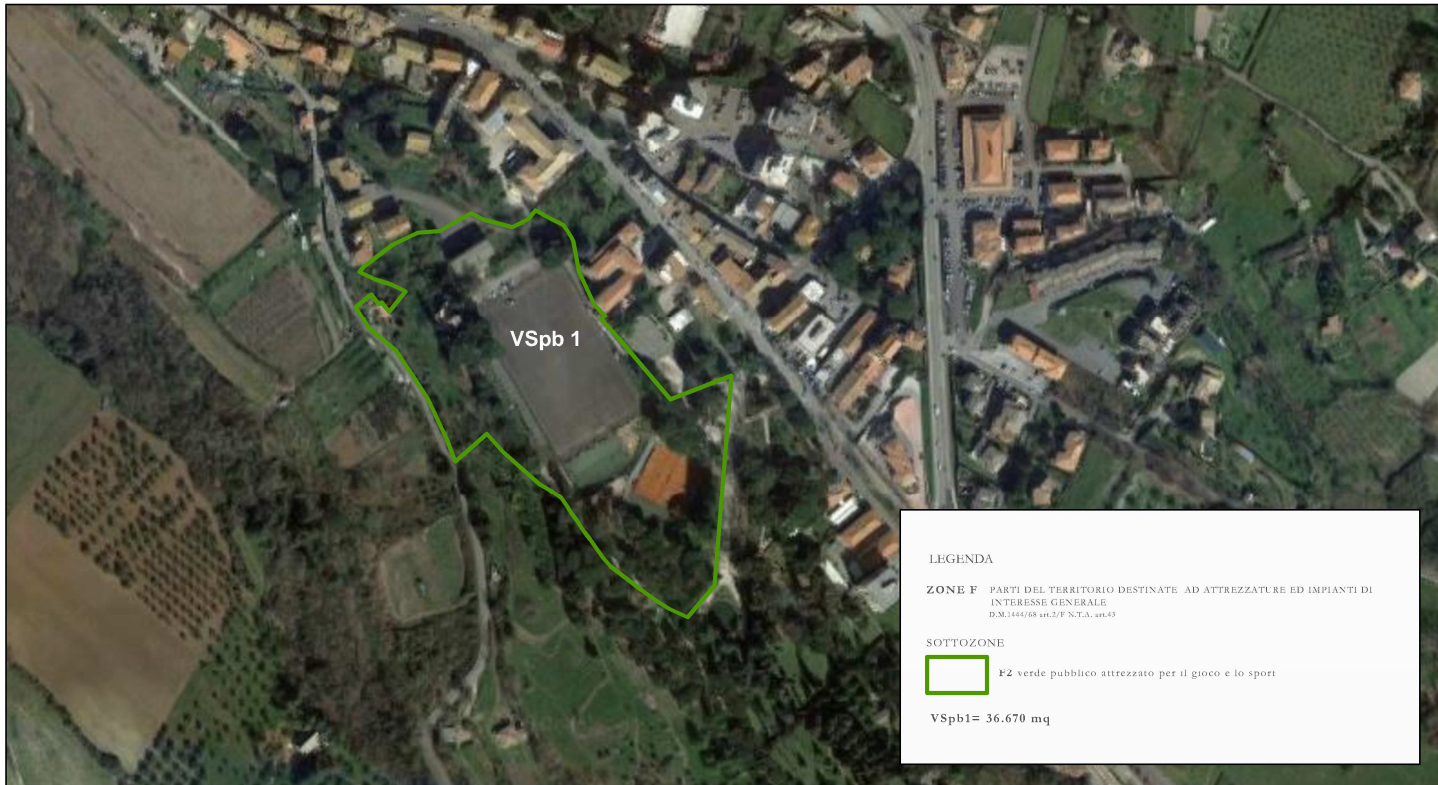


OBIETTIVI ED INDIRIZZI

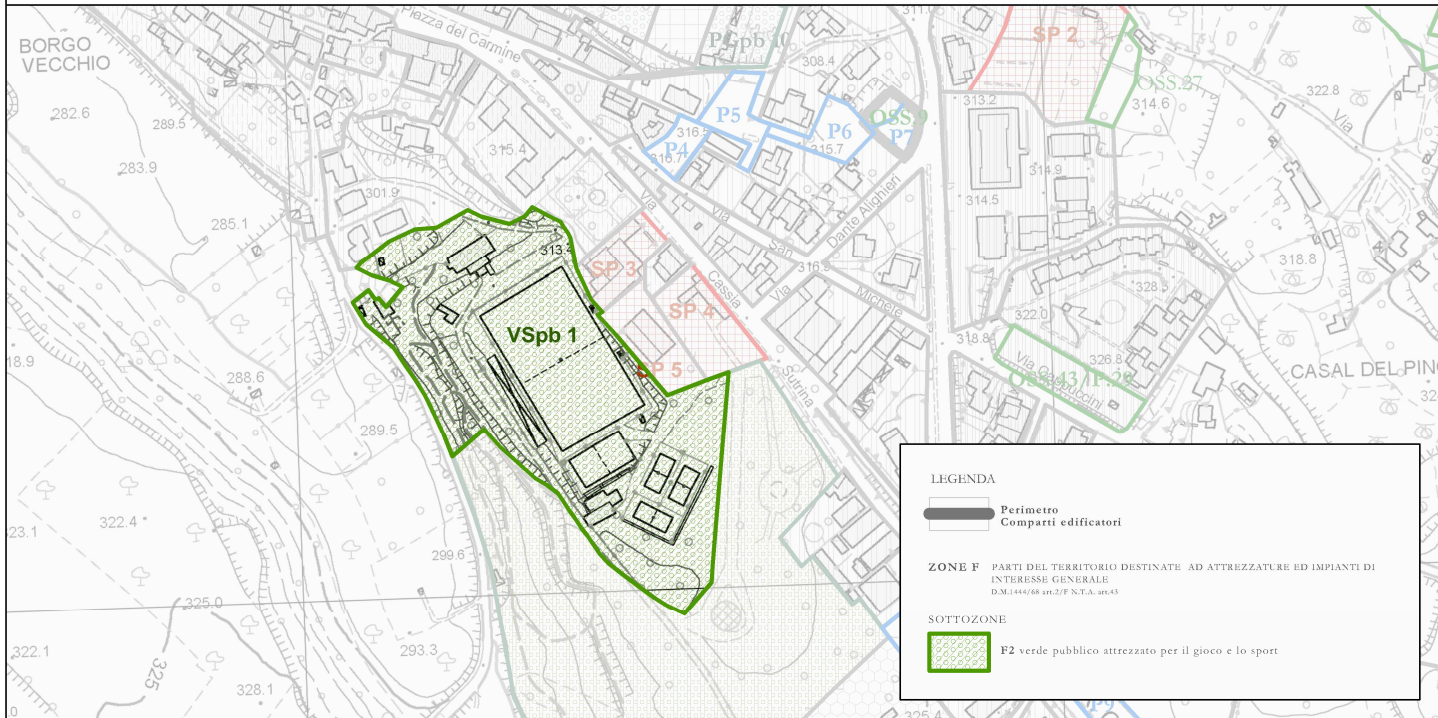
AREE DESTINATE ALLA REALIZZAZIONE DI PARCHI E GIARDINI AD USO PUBBLICO, CON INTEGRAZIONE DI ATTIVITÀ DI SERVIZIO.

STRALCIO FOTO AEREA



STRALCIO REVISIONE E ADEGUAMENTO DEL P.R.G. VIGENTE

RAPP. 1: 5.000



DESCRIZIONE AREA

L'area è situata nel capoluogo di "Vetralla", in prossimità della Strada Regionale Cassia. Ha dimensioni considerevoli e fa parte di una vasta zona destinata ad attrezzature ed impianti di interesse generale, alla quale appartengono anche il confinante verde pubblico a parco termale (P Ter) e, verso sud, quello privato della villa Canonica. Nell'area attualmente è collocato un campo sportivo e dei campi da tennis.