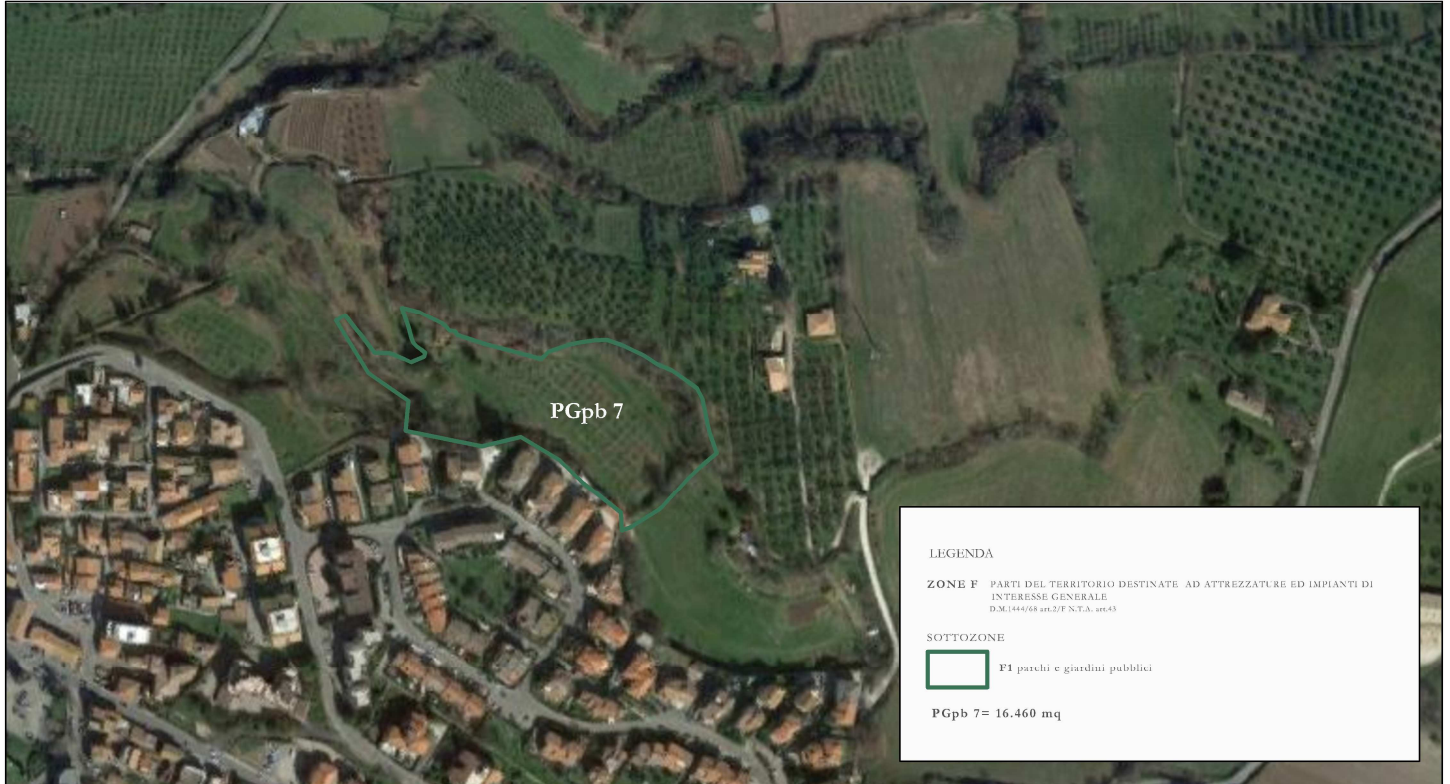


OBIETTIVI ED INDIRIZZI

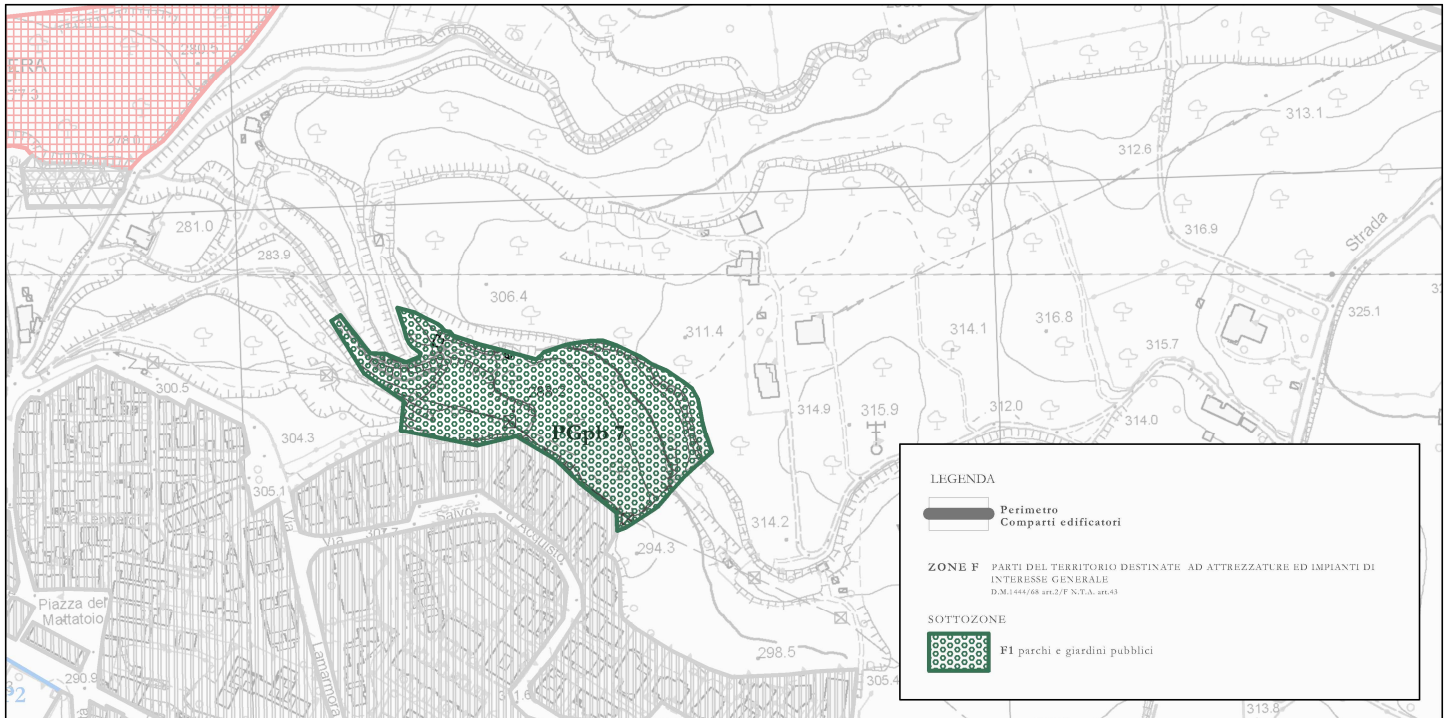
AREE DESTINATE ALLA REALIZZAZIONE DI PARCHI E GIARDINI AD USO PUBBLICO, CON INTEGRAZIONE DI ATTIVITÀ DI SERVIZIO.

STRALCIO FOTO AEREA



STRALCIO REVISIONE E ADEGUAMENTO DEL P.R.G. VIGENTE

RAPP. 1: 5.000



DESCRIZIONE AREA

L'area è situata nel capoluogo di "Vetralla". Si configura come una vasta Zona che separa le aree parzialmente edificate (B1 - razionalizzazione e recupero) dai terreni agricoli circostanti.