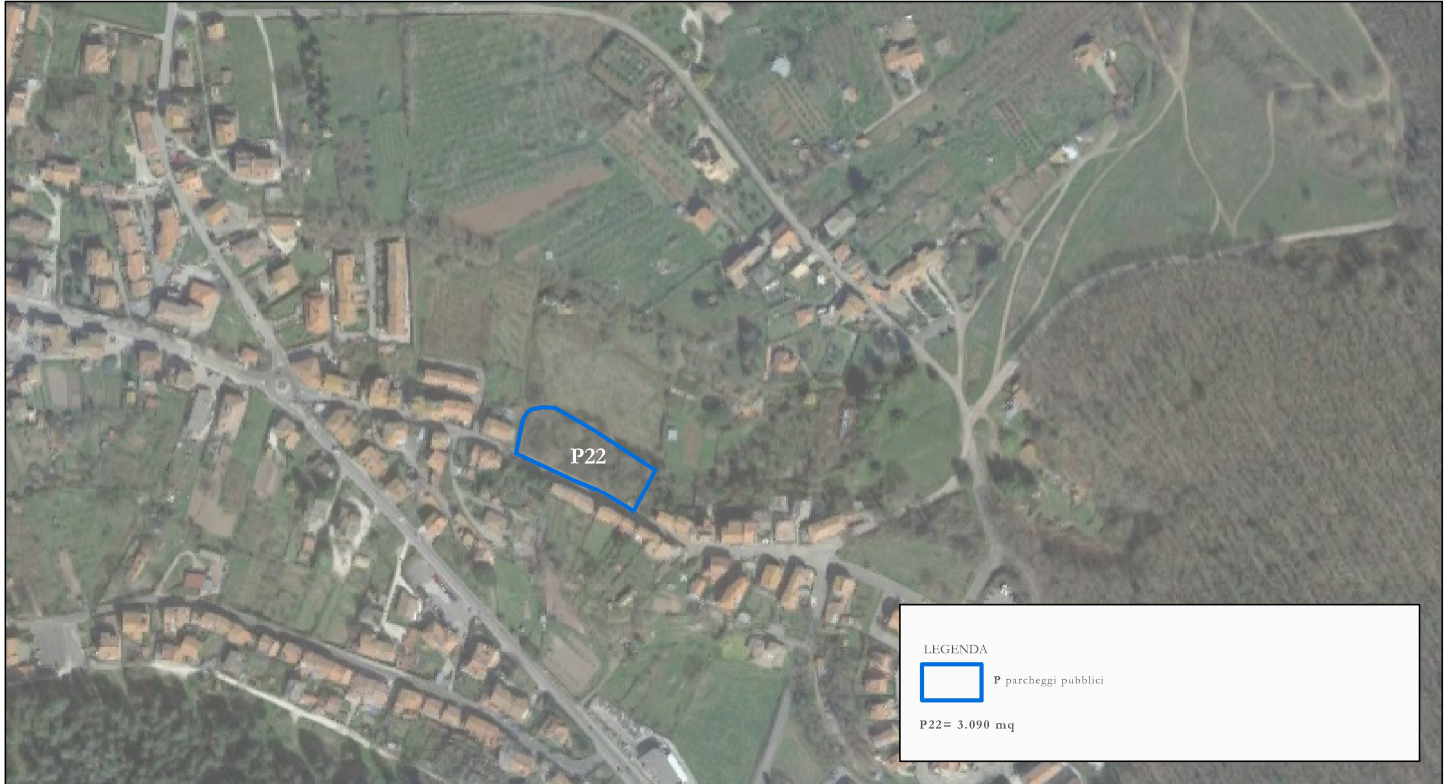


OBIETTIVI ED INDIRIZZI

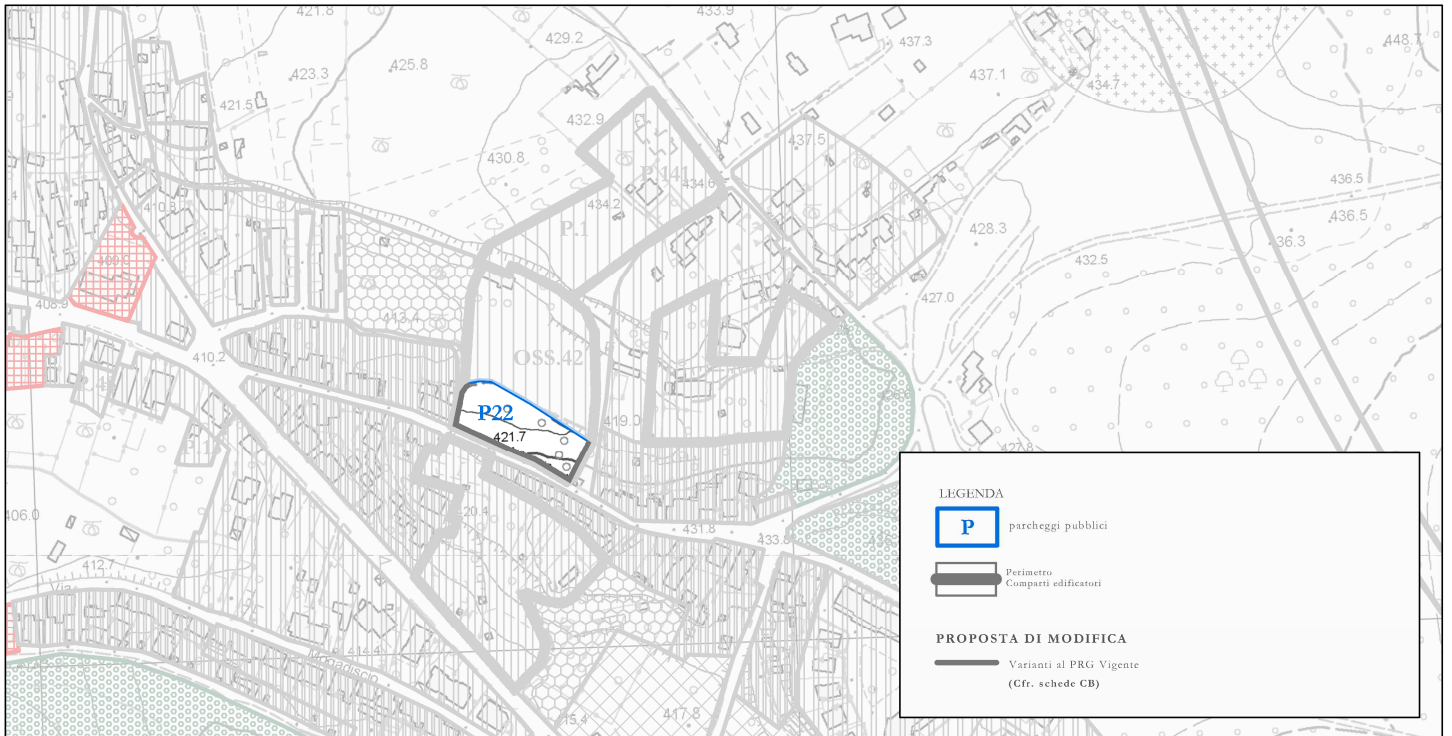
AREE DESTINATE ALLA REALIZZAZIONE DI PARCHEGGI AD USO PUBBLICO.

STRALCIO FOTO AEREA



STRALCIO REVISIONE E ADEGUAMENTO DEL P.R.G. VIGENTE

RAPP. 1: 5.000



DESCRIZIONE AREA

L'area è localizzata nella frazione "Botte", in prossimità dello svincolo di progetto previsto per la Strada Regionale Cassia. Si collocano all'interno di un tessuto composto prevalentemente da zone edificate (B1) o destinate a nuovi complessi insediativi (C2). L'area **P22** presenta dei dislivelli di quota ed è priva di edificazione.