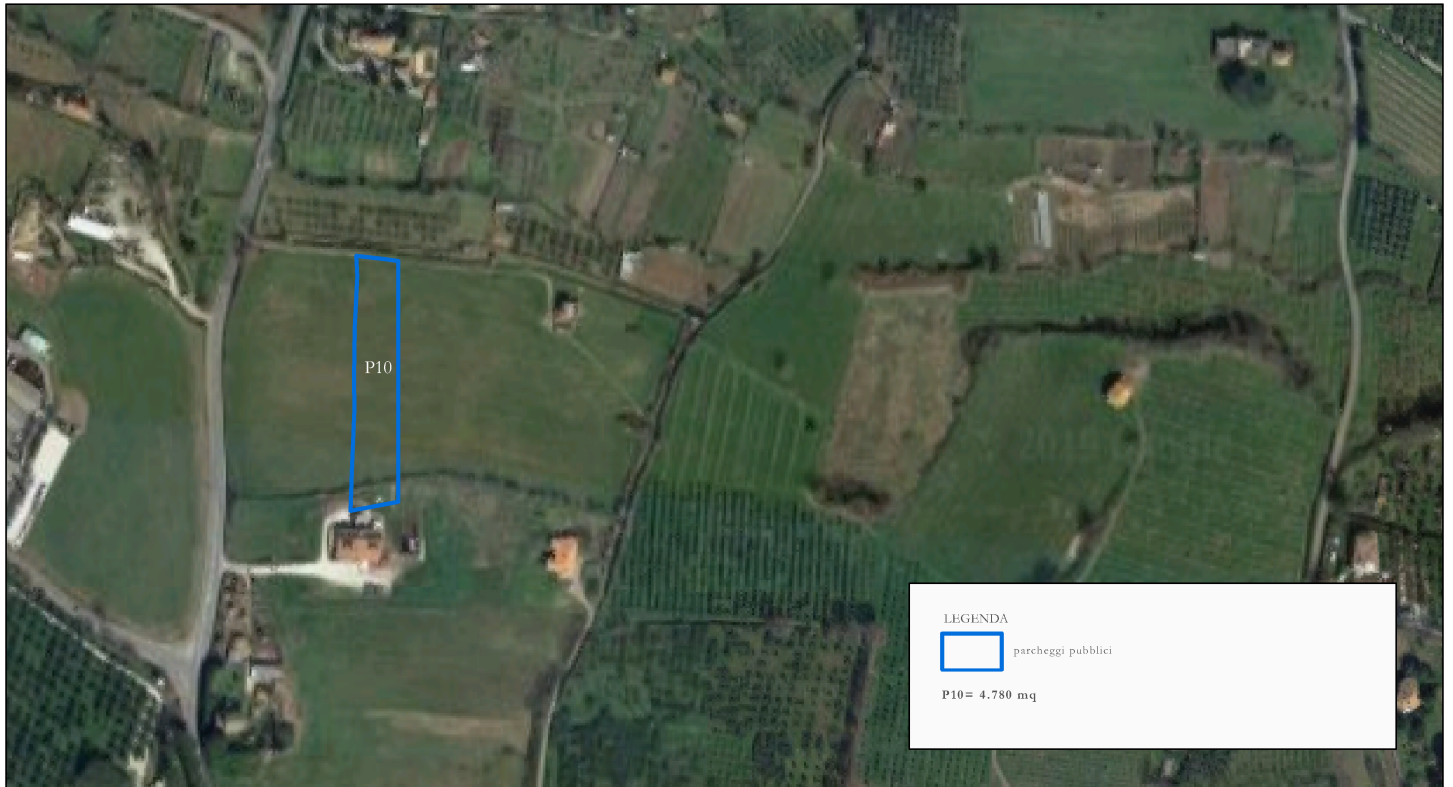


OBIETTIVI ED INDIRIZZI

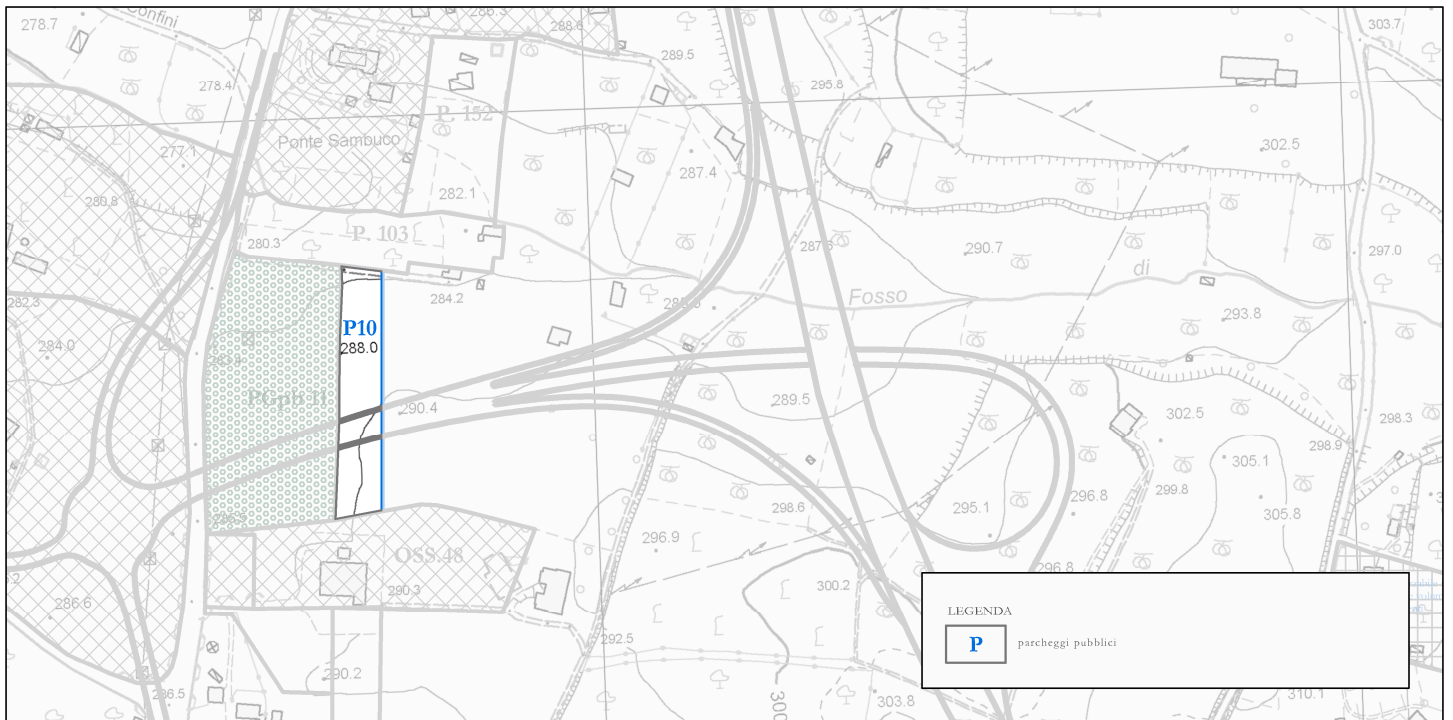
AREE DESTINATE ALLA REALIZZAZIONE DI PARCHEGGI AD USO PUBBLICO.

STRALCIO FOTO AEREA



STRALCIO REVISIONE E ADEGUAMENTO DEL P.R.G. VIGENTE

RAPP. 1: 5.000



DESCRIZIONE AREA

L'area è situata a ridosso dello svincolo di progetto previsto per la strada statale Cassia. Si inserisce in un tessuto prevalentemente industriale; è libera da edificazione e non presenta dislivelli di quota. L'area **P 10** fa parte della zona interessata dall'ampliamento della Strada Regionale Cassia.