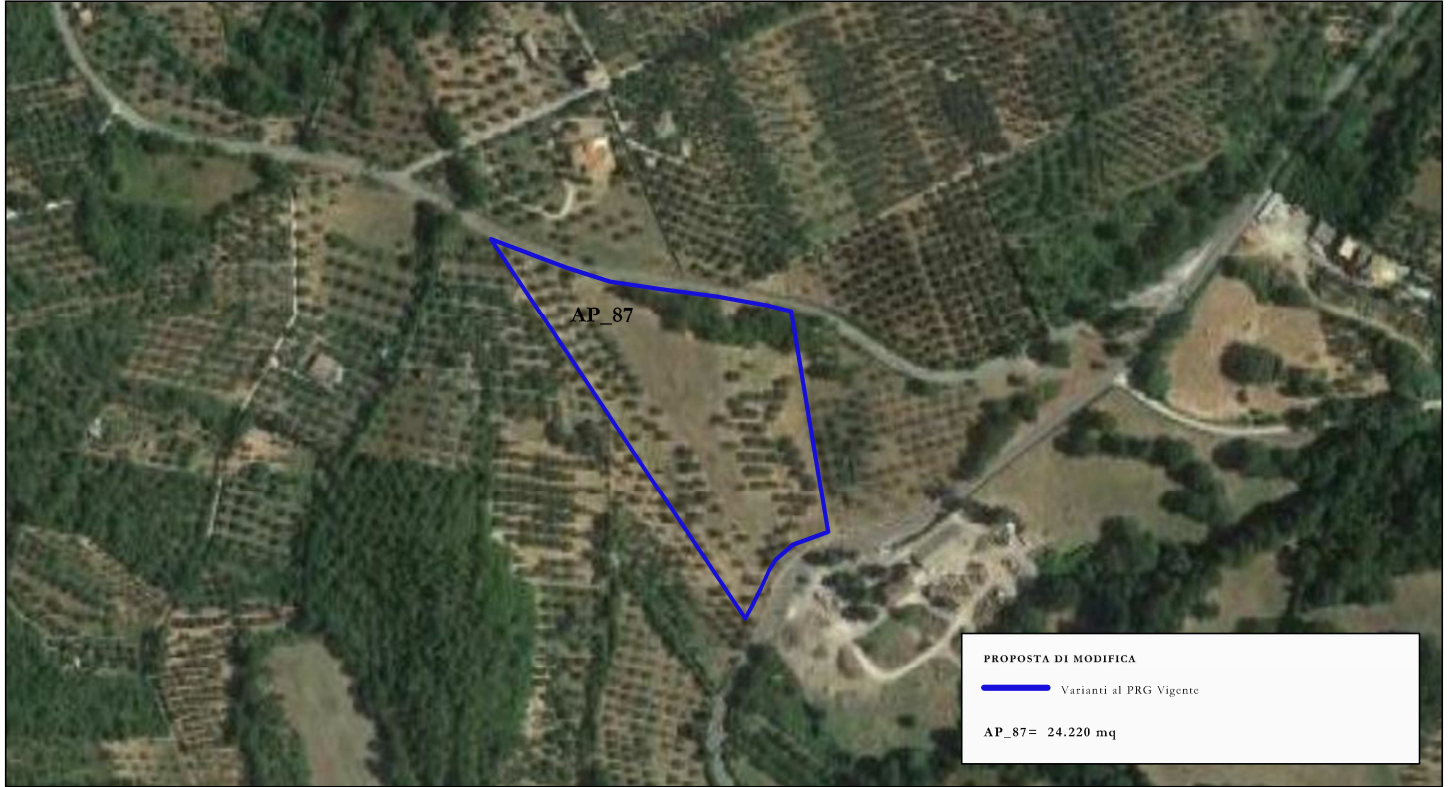


**OBIETTIVI ED INDIRIZZI**

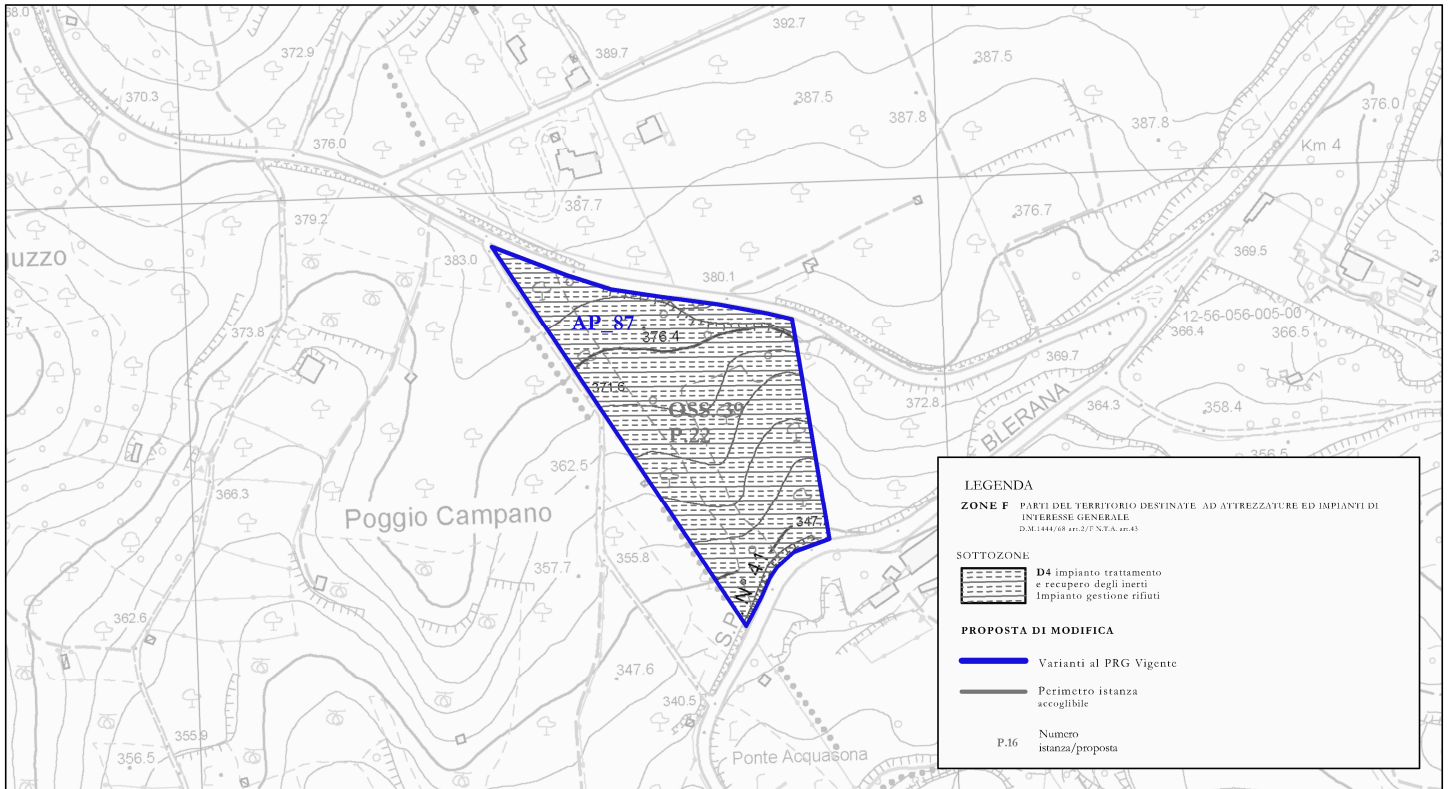
AREE IN VARIANTE AL P.R.G. VIGENTE, COSTITUITE IN PARTE DAL CONTRIBUTO DI PROPOSTE ED OSSERVAZIONI RITENUTE ACCOGLIBILI

**STRALCIO FOTO AEREA**



**STRALCIO REVISIONE E ADEGUAMENTO DEL P.R.G. VIGENTE**

**RAPP. 1: 5.000**



**DESCRIZIONE AREA**

L'area è situata nella frazione "Cura", lungo via Blerana. L'azione di Piano **AP\_87** prevede la **riclassificazione della ZTO da E a D4**.