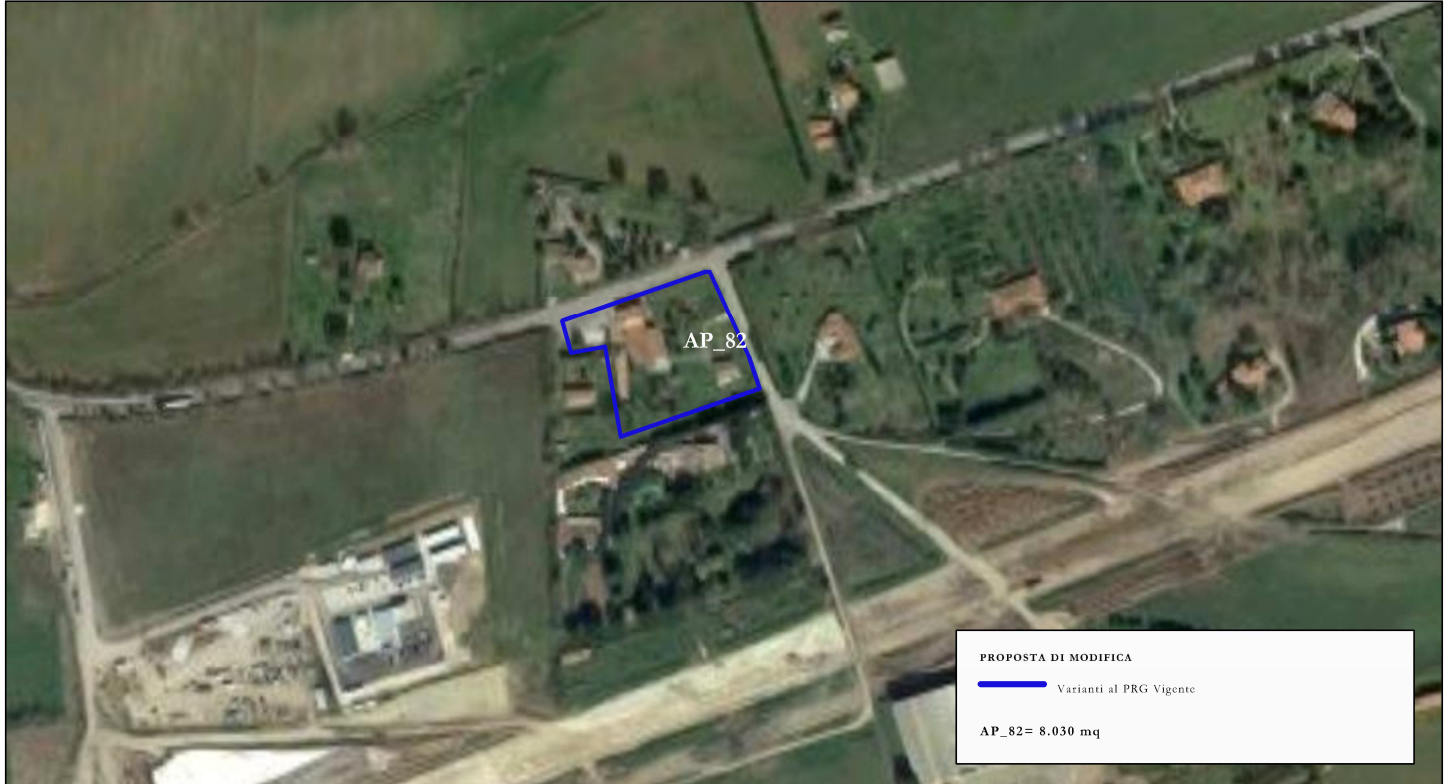


OBIETTIVI ED INDIRIZZI

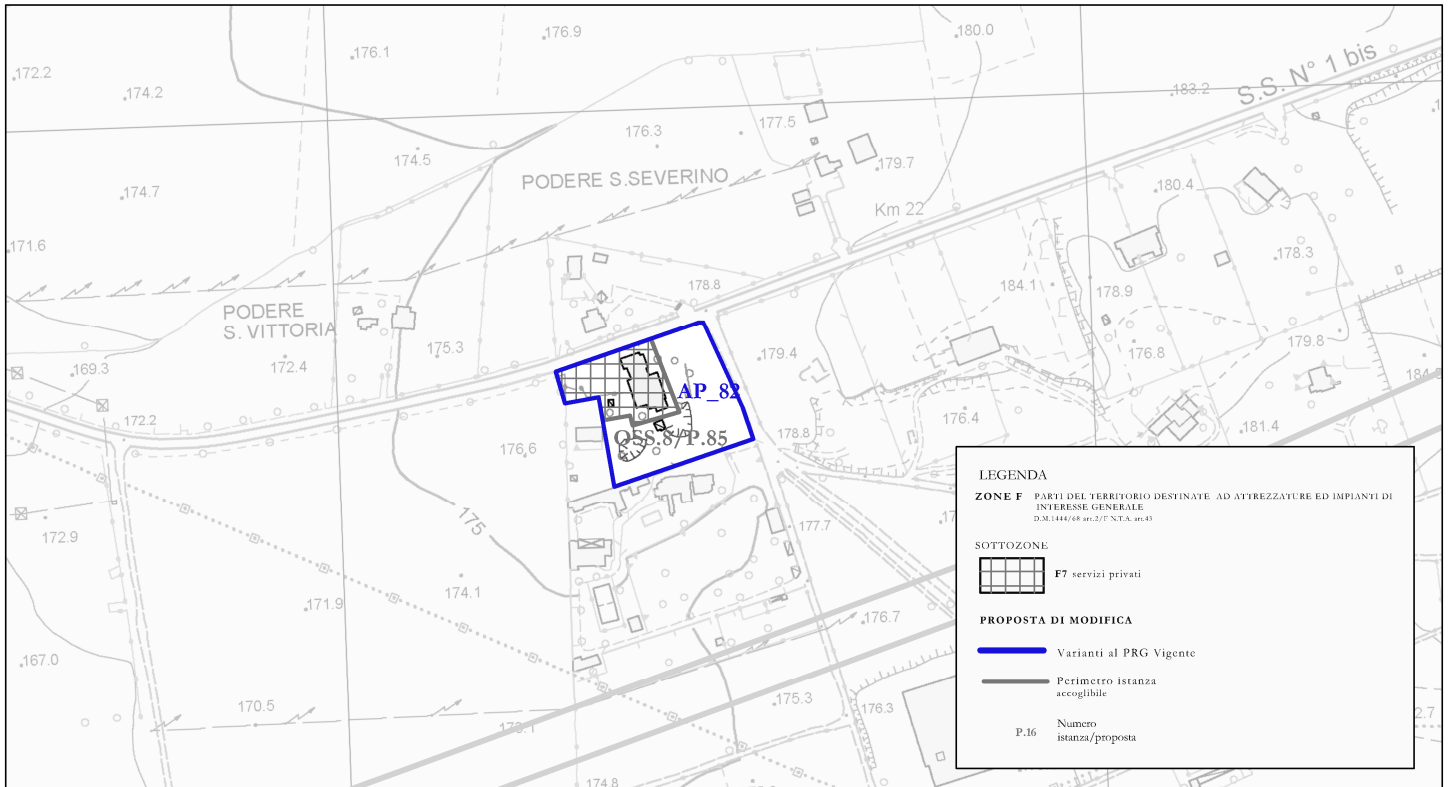
AREE IN VARIANTE AL P.R.G. VIGENTE, COSTITUITE IN PARTE DAL CONTRIBUTO DI PROPOSTE ED OSSERVAZIONI RITENUTE ACCOGLIBILI

STRALCIO FOTO AEREA



STRALCIO REVISIONE E ADEGUAMENTO DEL P.R.G. VIGENTE

RAPP. 1: 5.000



DESCRIZIONE AREA

L'area è situata in località in prossimità del tracciato "Civitavecchia - Orte - Viterbo" ed è edificata. L'azione di Piano AP_82 prevede la **riclassificazione parziale della ZTO da E a F7**.