

OBIETTIVI ED INDIRIZZI

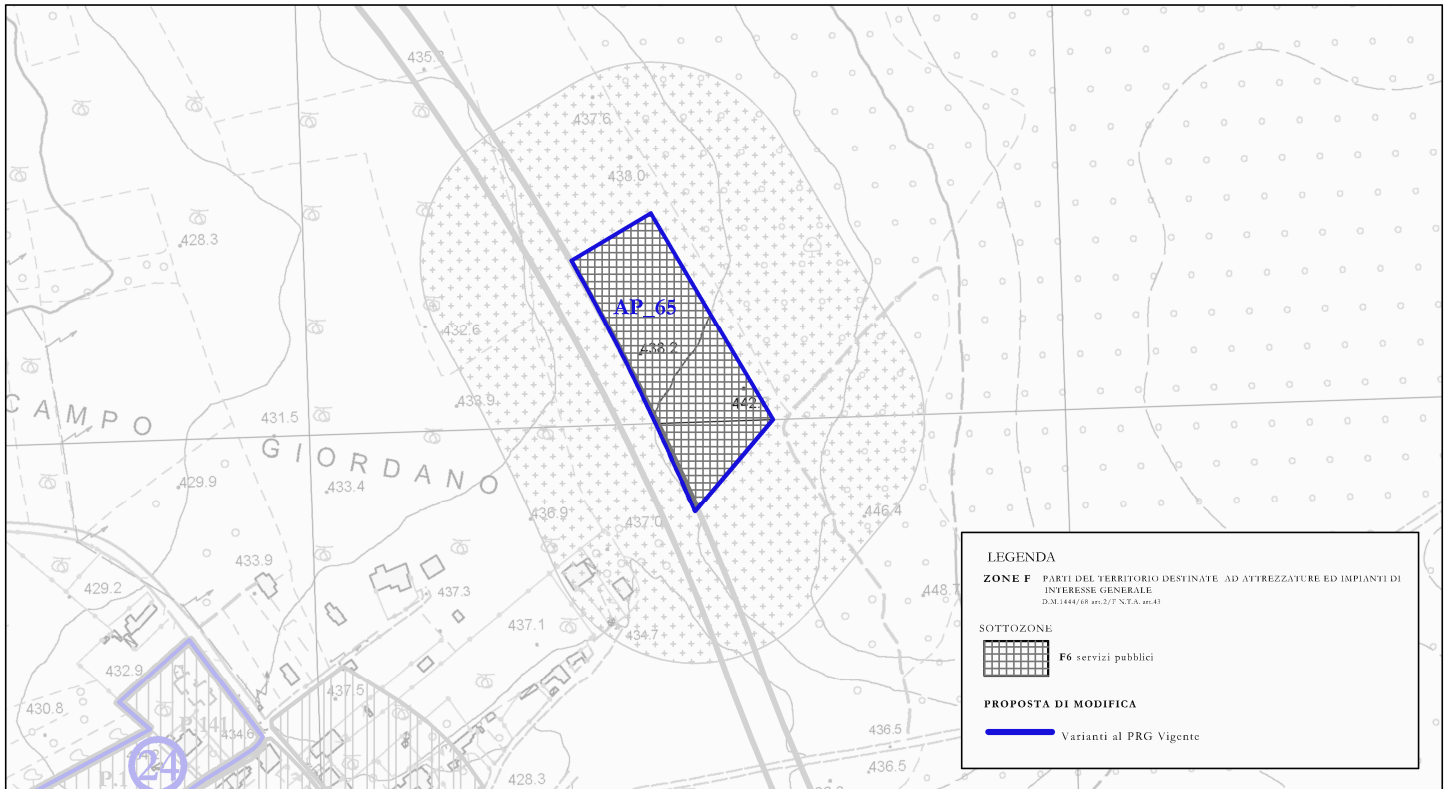
AREE IN VARIANTE AL P.R.G. VIGENTE, COSTITUITE IN PARTE DAL CONTRIBUTO DI PROPOSTE ED OSSERVAZIONI RITENUTE ACCOGLIBILI

STRALCIO FOTO AEREA



STRALCIO REVISIONE E ADEGUAMENTO DEL P.R.G. VIGENTE

RAPP. 1: 5.000



DESCRIZIONE AREA

L'area è situata nella frazione "Botte"; si trova a ridosso di una strada di progetto prevista nel Piano ed è libera da edificazione. L'azione di Piano **AP_65** prevede la **riclassificazione** della ZTO da **E** (agricola) a **F6**.