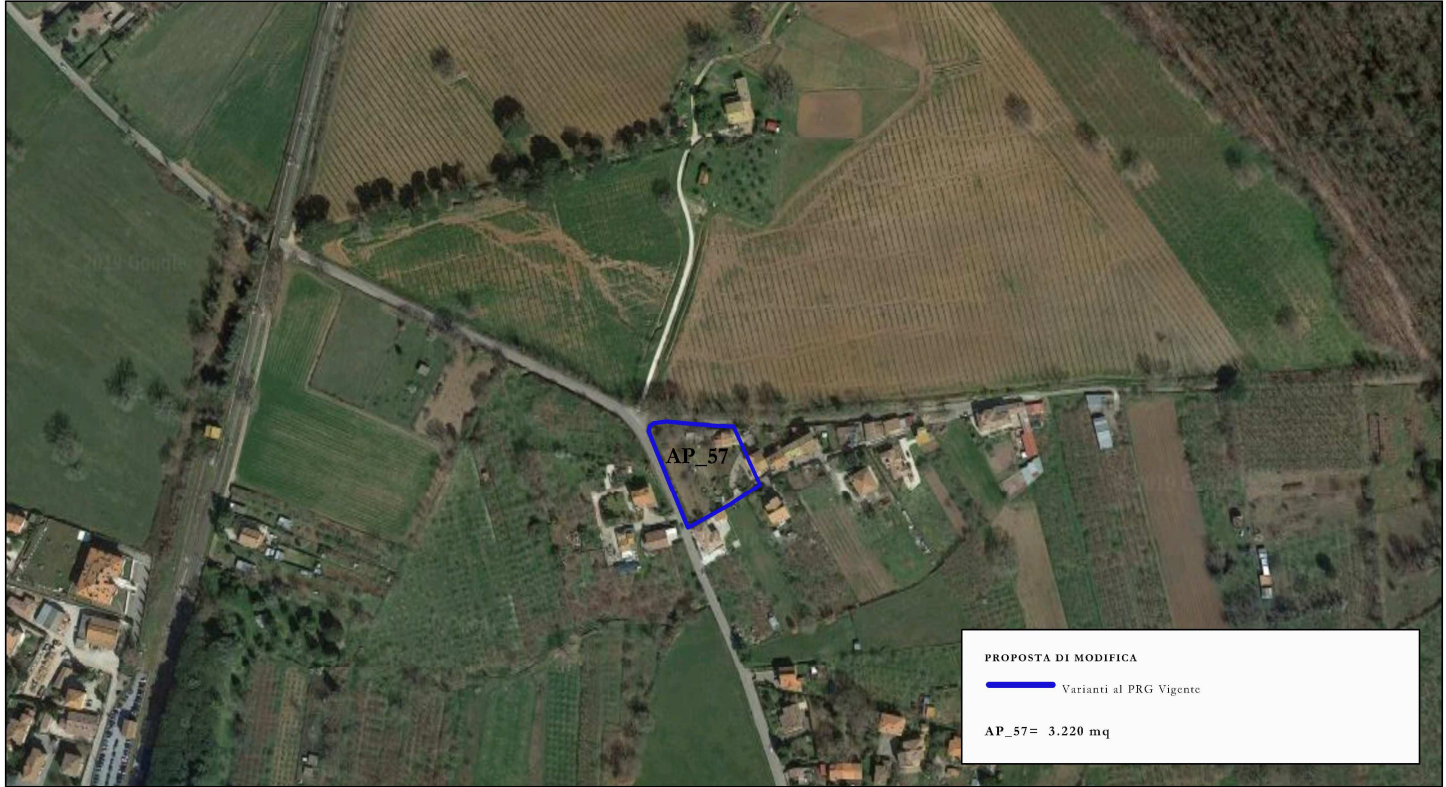


OBIETTIVI ED INDIRIZZI

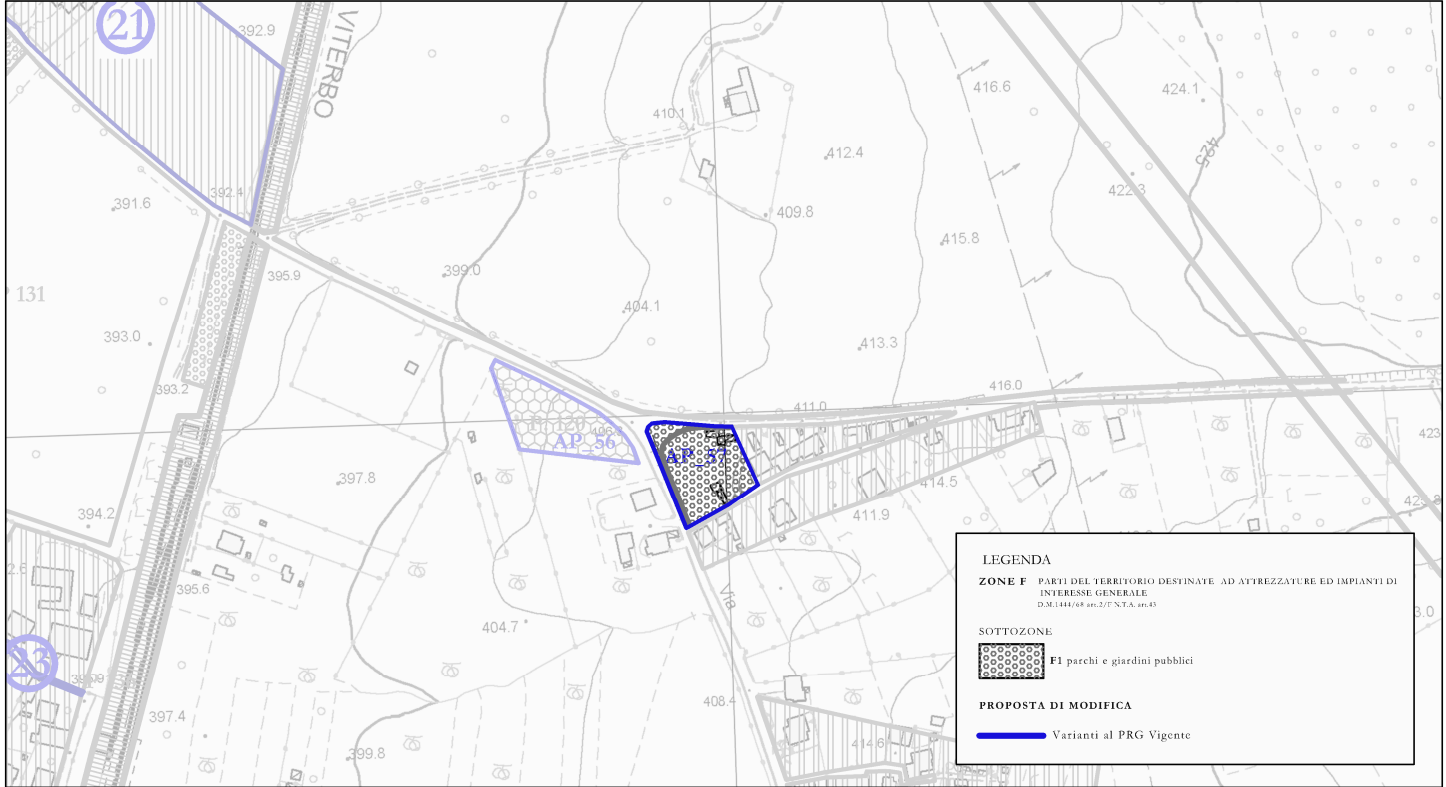
AREE IN VARIANTE AL P.R.G. VIGENTE, COSTITUITE IN PARTE DAL CONTRIBUTO DI PROPOSTE ED OSSERVAZIONI RITENUTE ACCOGLIBILI

STRALCIO FOTO AEREA



STRALCIO REVISIONE E ADEGUAMENTO DEL P.R.G. VIGENTE

RAPP. 1: 5.000



DESCRIZIONE AREA

L'area è situata nella frazione "Botte" ed è in parte edificata . L'azione di Piano **AP_57** prevede la **riclassificazione** della **ZTO** ricadente nell'area **da F5**, che nel Piano approvato nel 2003 indicava i servizi pubblici all'interno delle lottizzazione, a **F1** (parchi e giardini pubblici).