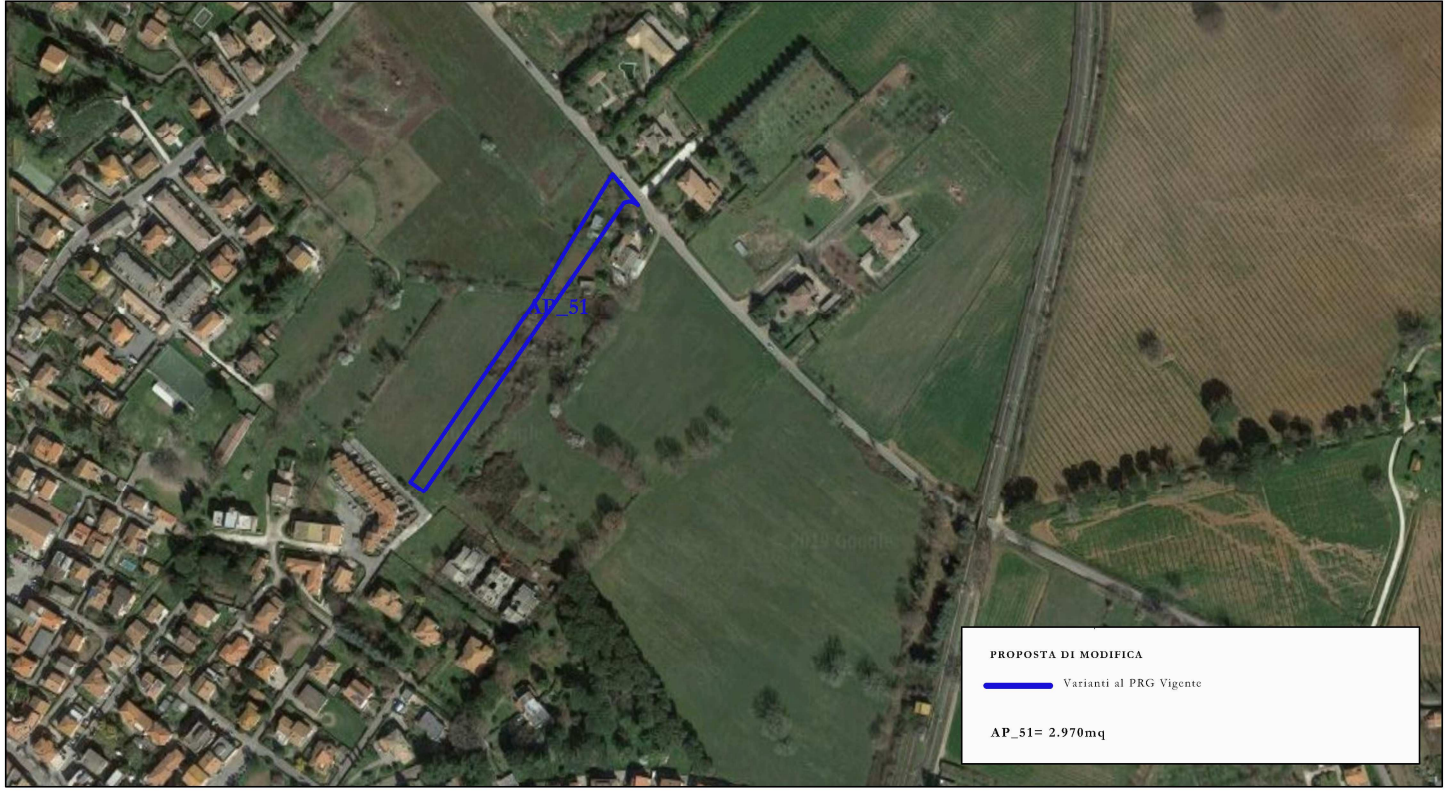


OBIETTIVI ED INDIRIZZI

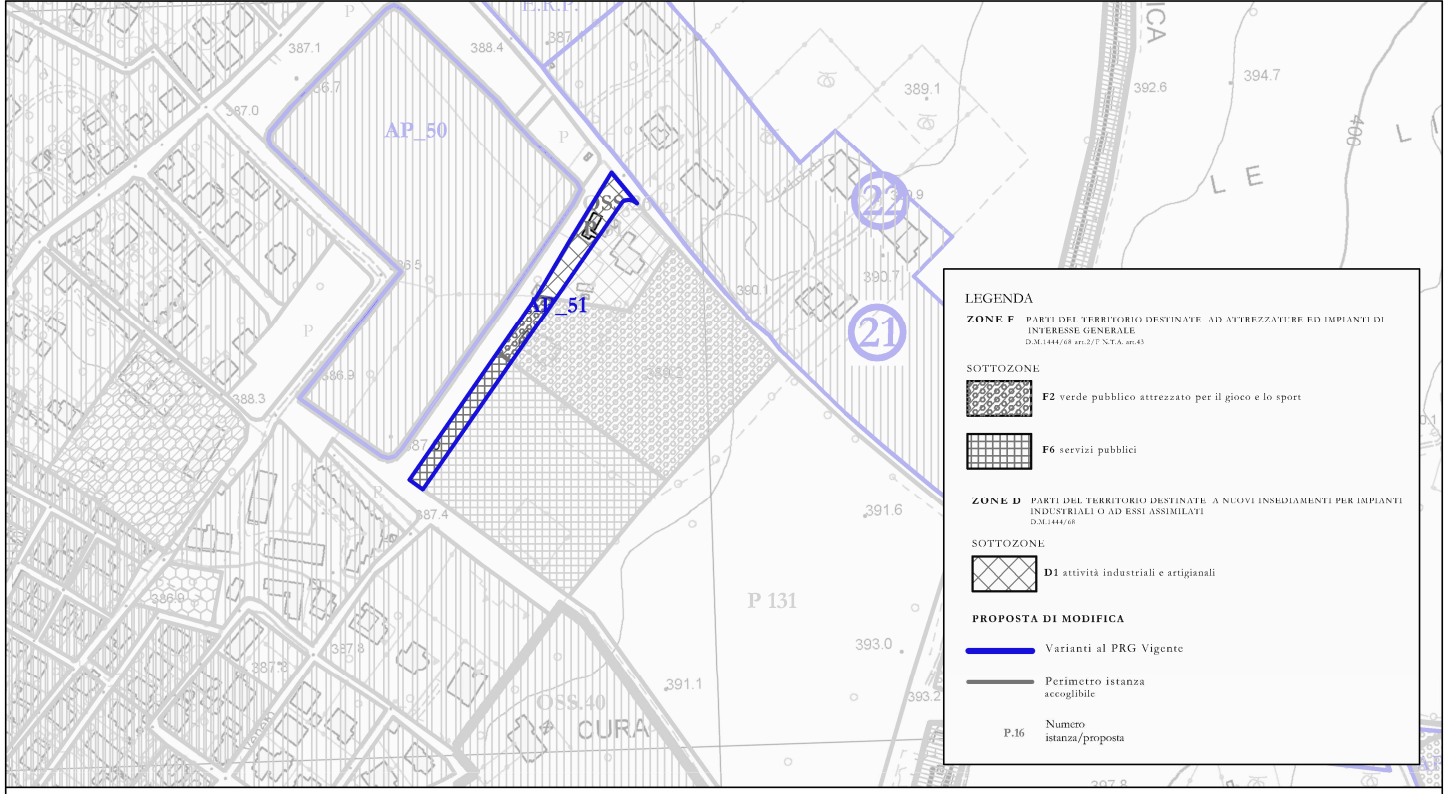
AREE IN VARIANTE AL P.R.G. VIGENTE, COSTITUITE IN PARTE DAL CONTRIBUTO DI PROPOSTE ED OSSERVAZIONI RITENUTE ACCOGLIBILI

STRALCIO FOTO AEREA



STRALCIO REVISIONE E ADEGUAMENTO DEL PAVIMENTO GENERALE AL P.R.G.

RAPP. 1: 5.000



DESCRIZIONE AREA

L'area è situata nella frazione "Cura" in prossimità della strada statale Cassia ed è parzialmente edificata. L'azione di Piano AP_51 prevede la **riclassificazione** della ZTO E (agricola) e la successiva **suddivisione in 3 diverse classificazioni**. La porzione collocata a nord, ospitando un oleificio, assume la classificazione **D1**. Le porzioni successive si modificano in **F2** e **F6**, assumendo rispettivamente le classificazioni delle aree limitrofe.