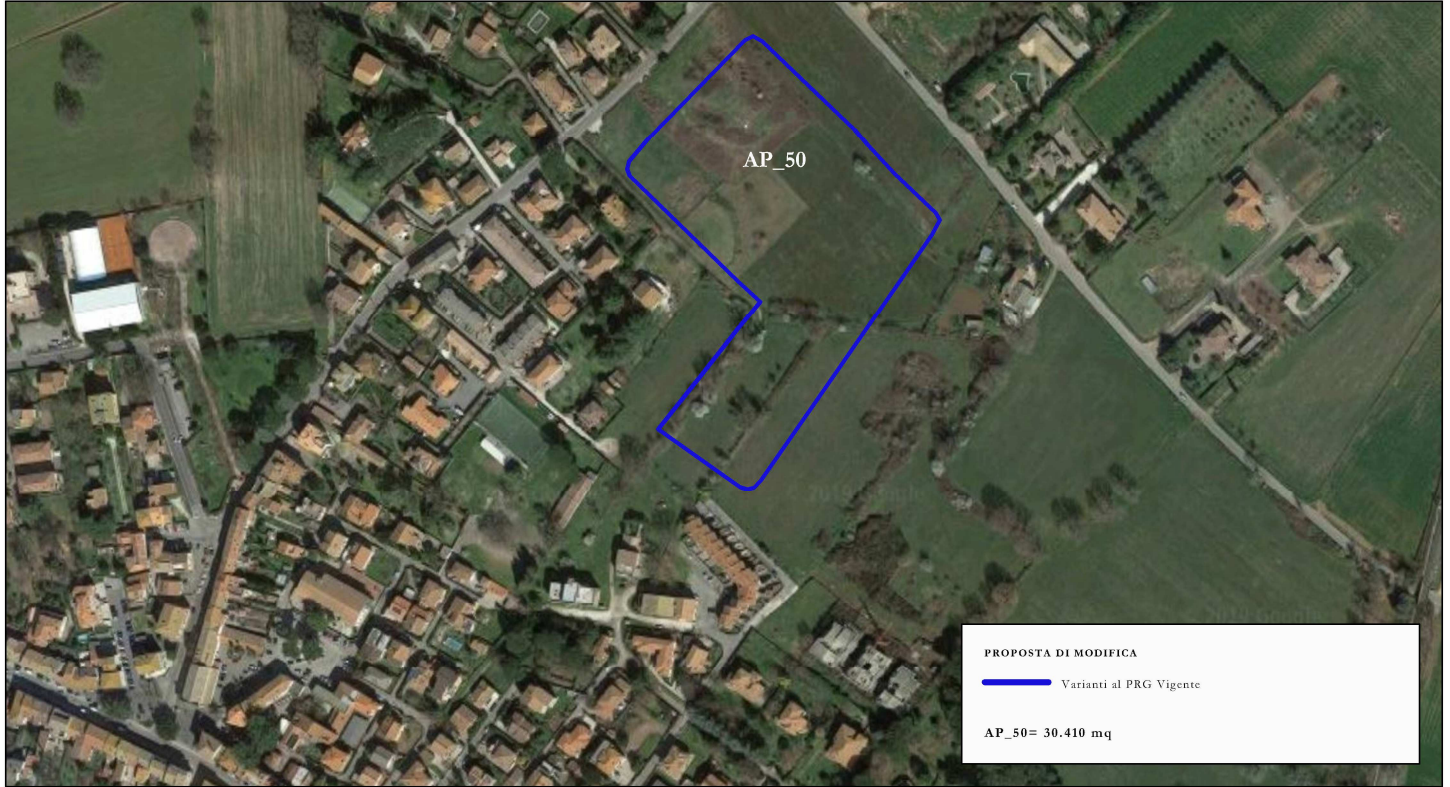


OBIETTIVI ED INDIRIZZI

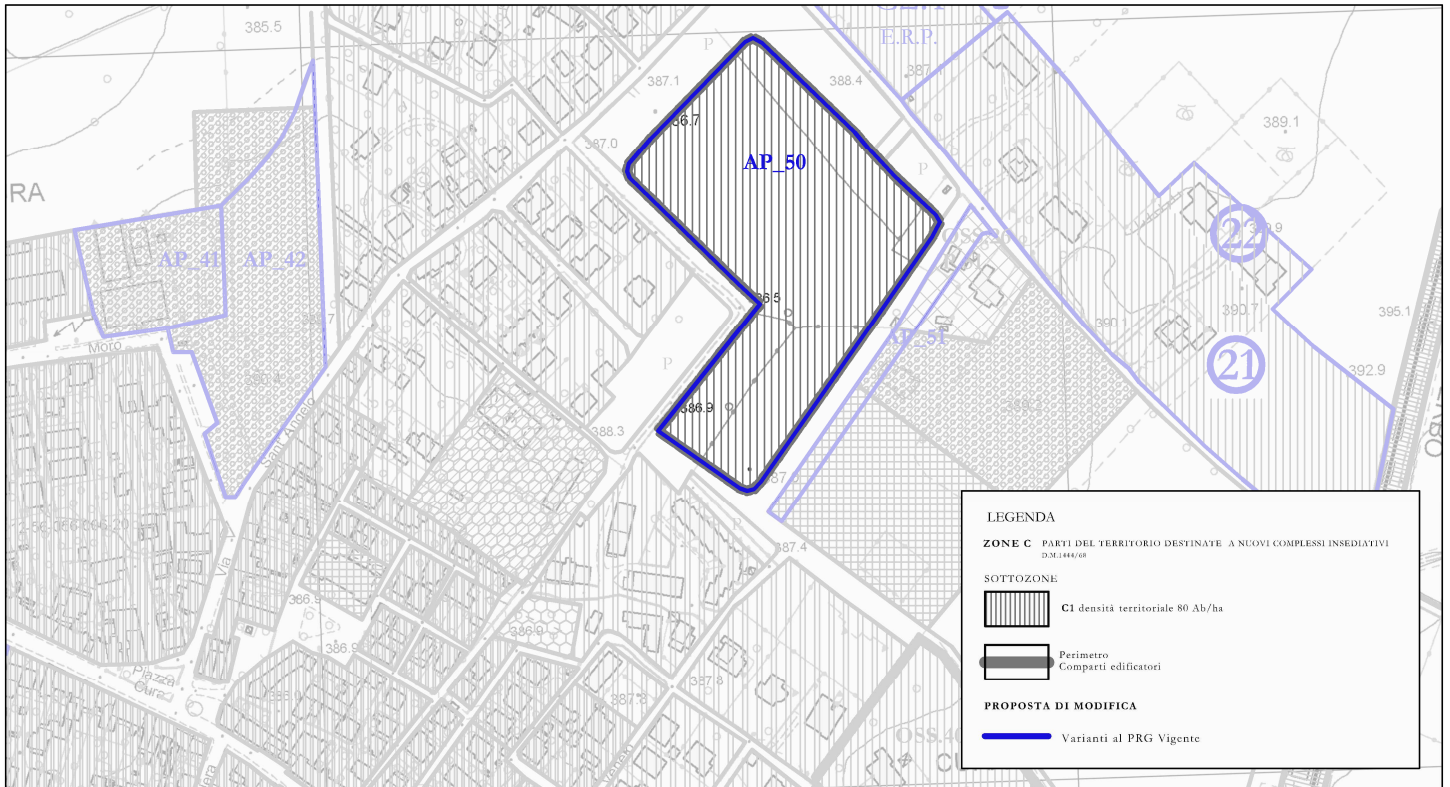
AREE IN VARIANTE AL P.R.G. VIGENTE, COSTITUITE IN PARTE DAL CONTRIBUTO DI PROPOSTE ED OSSERVAZIONI RITENUTE ACCOGLIBILI

STRALCIO FOTO AEREA



STRALCIO REVISIONE E ADEGUAMENTO DEL P.R.G. VIGENTE

RAPP. 1: 5.000



DESCRIZIONE AREA

L'area è situata nella frazione "Cura" in prossimità della strada statale Cassia ed è libera da edificazione. L'azione di Piano **AP_50** prevede la **riclassificazione** parziale della **ZTO** ricadente nell'area; la zona **F5**, che nel Piano approvato nel 2003 indicava i servizi pubblici all'interno delle lottizzazioni, assume la classificazione **C1**, demandando tale distinzione ai Piani di Lottizzazione.