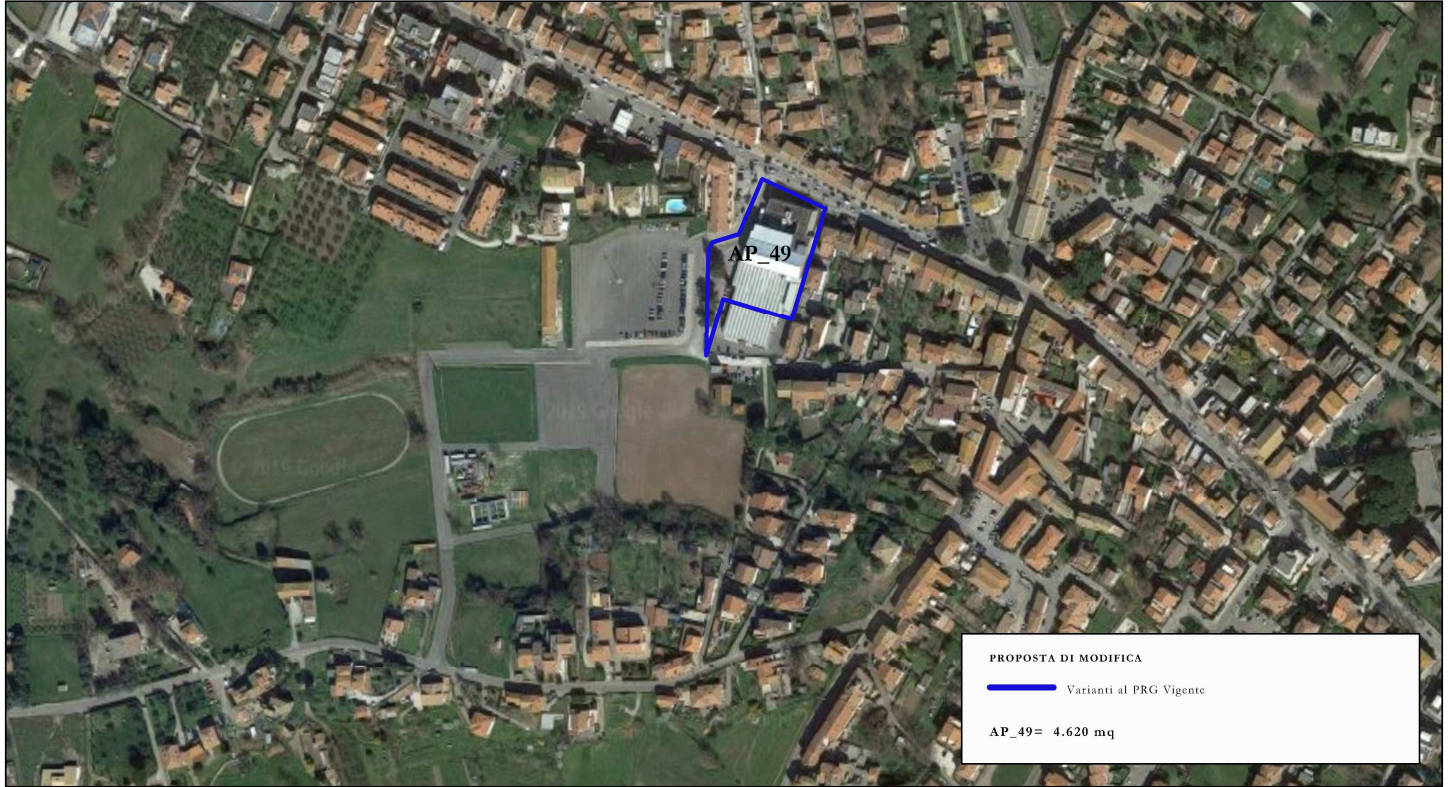


**OBIETTIVI ED INDIRIZZI**

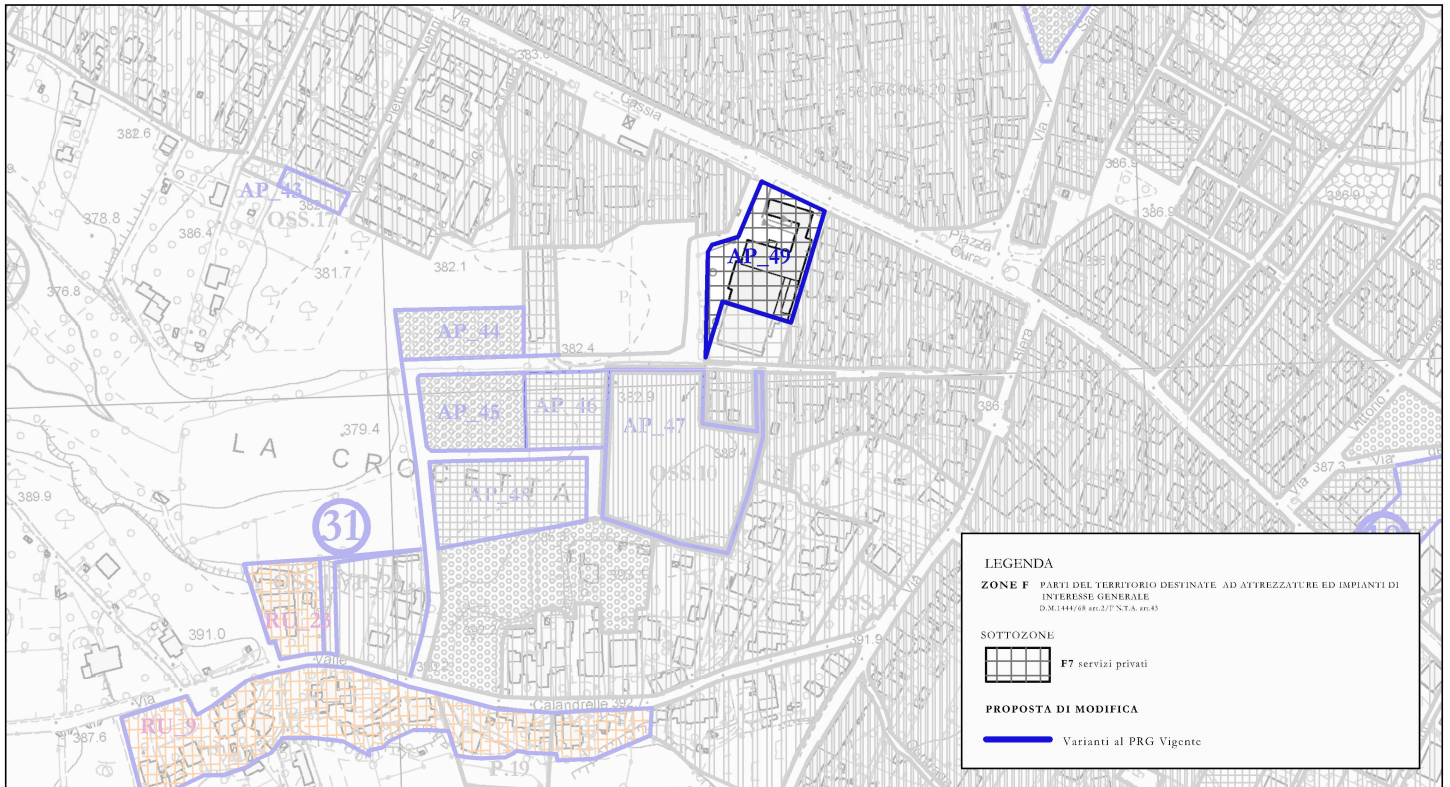
AREE IN VARIANTE AL P.R.G. VIGENTE, COSTITUITE IN PARTE DAL CONTRIBUTO DI PROPOSTE ED OSSERVAZIONI RITENUTE ACCOGLIBILI

**STRALCIO FOTO AEREA**



**STRALCIO REVISIONE E ADEGUAMENTO DEL P.R.G. VIGENTE**

RAPP. 1: 5.000



**DESCRIZIONE AREA**

L'area è situata nella frazione "Cura"; è servita dalla strada statale Cassia e presenta edificazione a destinazione commerciale. L'azione di Piano **AP\_49** prevede la **riclassificazione della ZTO da B1 (razionalizzazione e recupero) a F7.**