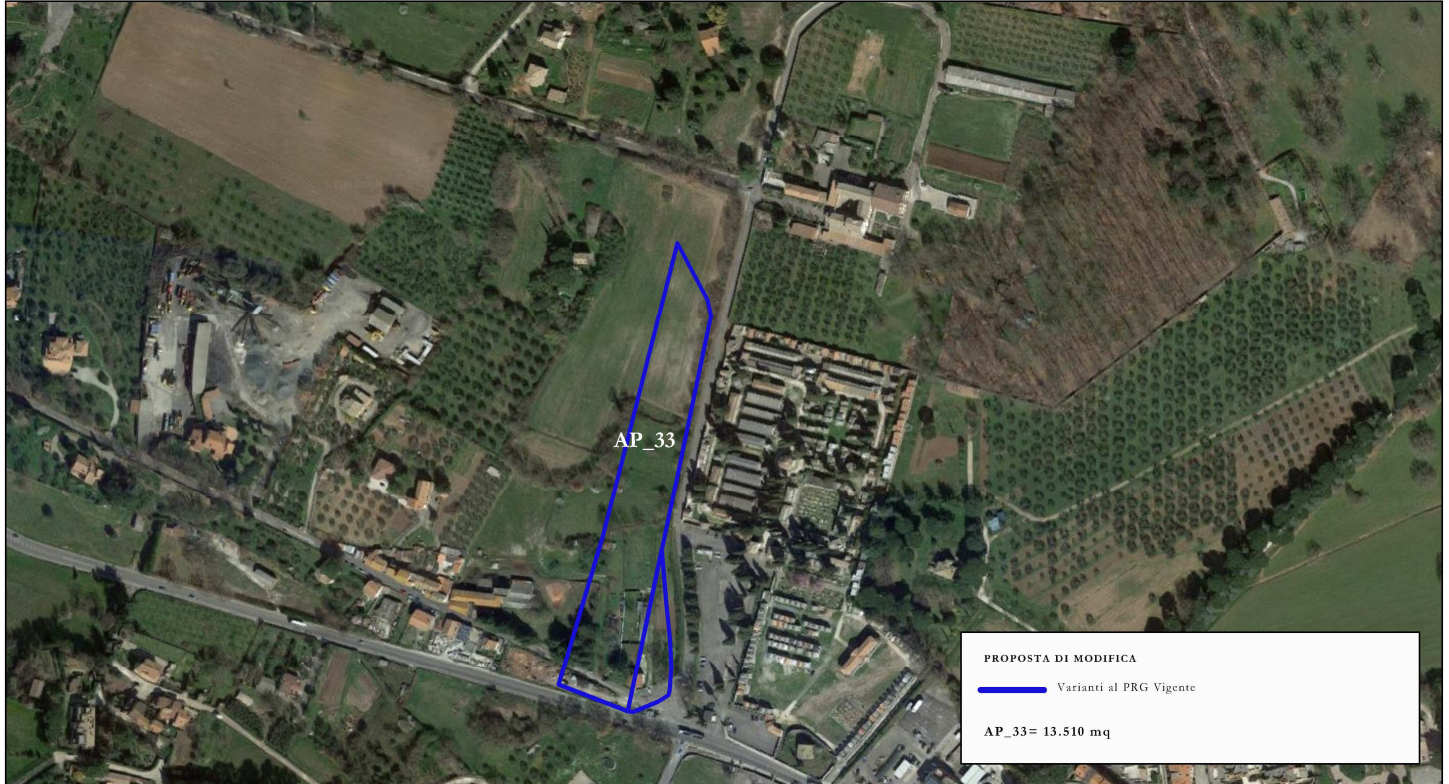


OBBIETTIVI ED INDIRIZZI

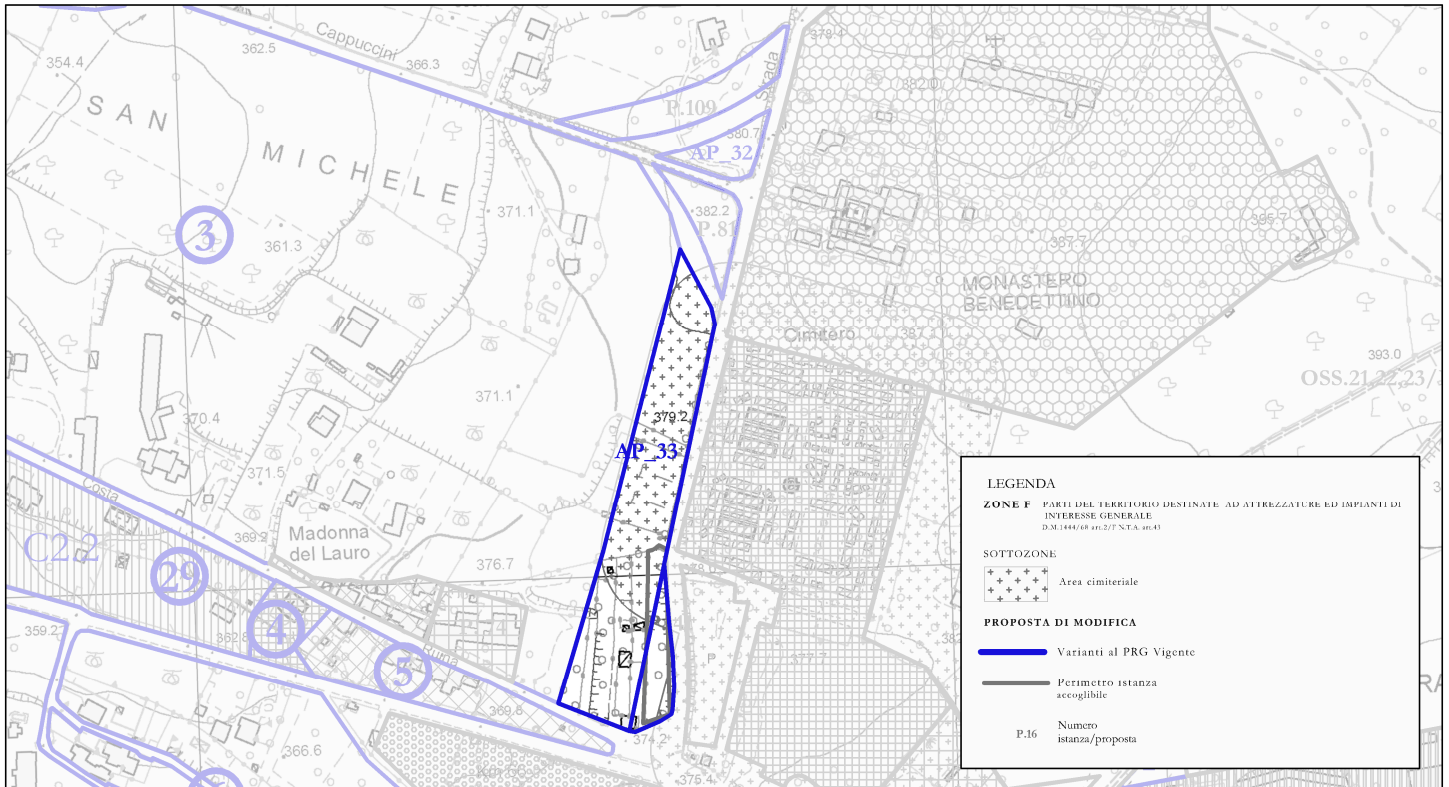
AREE IN VARIANTE AL P.R.G. VIGENTE, COSTITUITE IN PARTE DAL CONTRIBUTO DI PROPOSTE ED OSSERVAZIONI RITENUTE ACCOGLIBILI

STRALCIO FOTO AEREA



STRALCIO REVISIONE E ADEGUAMENTO DEL P.R.G. VIGENTE

RAPP. 1: 5.000



DESCRIZIONE AREA

L'area è situata nella frazione "Vetralla", in località San Michele ed è priva di edificazione. L'azione di Piano **AP_33** prevede la modifica della zona **parcheggio e della viabilità**, soggetta a vincolo cimiteriale, a **E** (zona agricola).