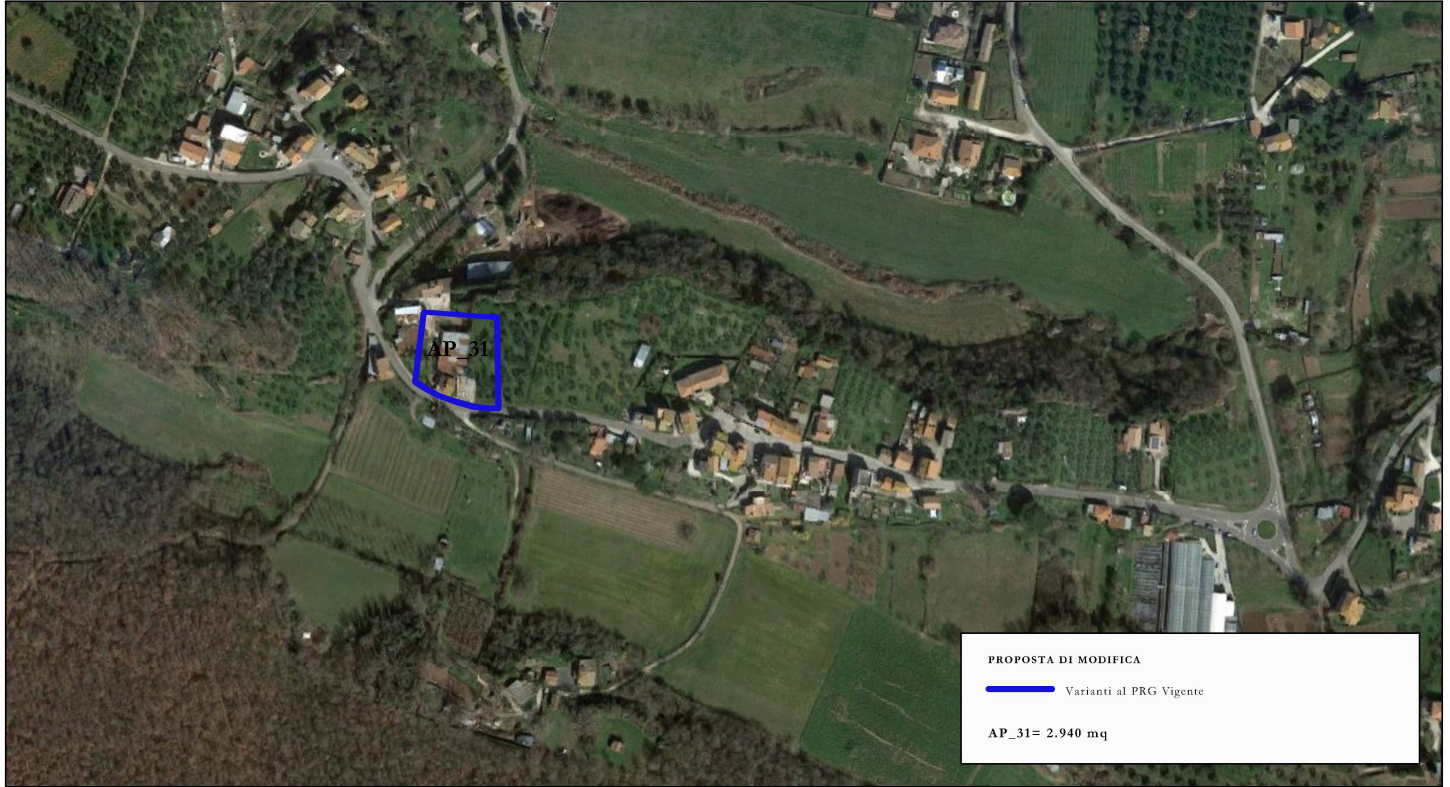


**OBIETTIVI ED INDIRIZZI**

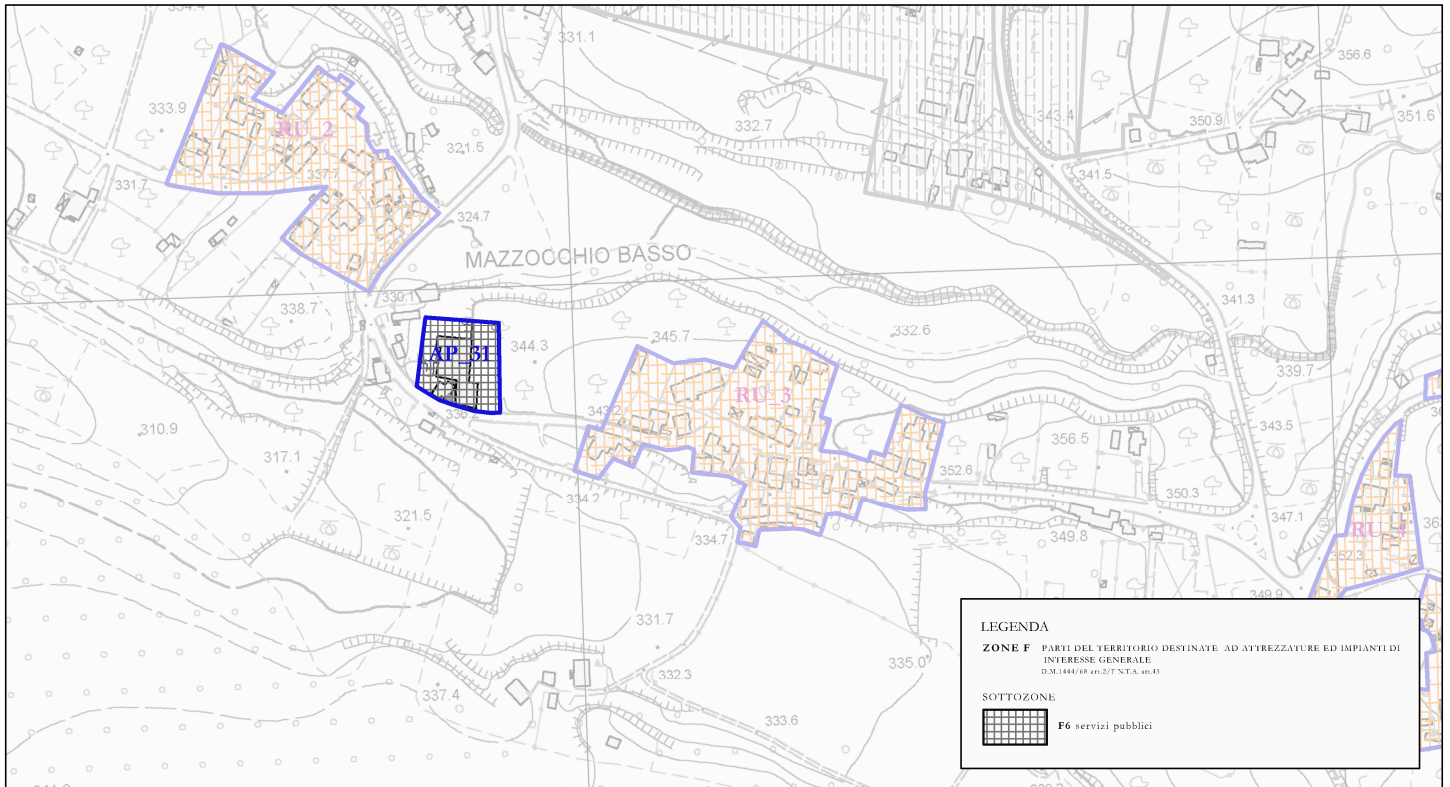
AREE IN VARIANTE AL P.R.G. VIGENTE, COSTITUITE IN PARTE DAL CONTRIBUTO DI PROPOSTE ED OSSERVAZIONI RITENUTE ACCOGLIBILI

**STRALCIO FOTO AEREA**



**STRALCIO REVISIONE E ADEGUAMENTO DEL P.R.G. VIGENTE**

**RAPP. 1: 5.000**



**DESCRIZIONE AREA**

L'area è situata nella frazione "Vetralla", in località "Mazzocchio basso". La zona **AP\_31** presenta degli edifici ed è collocata su un terreno con dislivelli di quota. L'azione di Piano **AP\_31** prevede la **riclassificazione** della **ZTO da E** (agricola) a **F6** (servizi pubblici).